

横浜市民共済 5つのPOINT



2 割戻金を組合員様にお戻し
剰余金は利用分量に応じて
割戻しております。
※剰余金が生じた場合のため、割戻率の変動や
割戻金がないこともあります。

4 保障とは別の
見舞金給付制度
地震見舞金等、保障とは別に
見舞金制度がございます。

1 家計に優しい掛金で
加入しやすい
火災以外の被害にも
あんしん保障。

3 築年数に関係なく
契約できる
住宅が新しくても古くても、
同じ掛金でご加入できます。

5 70%以上の焼損は
全焼扱い
全焼時は契約金額の全額を
素早くお支払いいたします。

組合員の皆様が火災等に遭ったとき、互いに助け合う制度です。

横浜市民共済 5つのPOINT



2 割戻金を組合員様にお戻し
剰余金は利用分量に応じて
割戻しております。
※剰余金が生じた場合のため、割戻率の変動や
割戻金がないこともあります。

4 保障とは別の
見舞金給付制度
地震見舞金等、保障とは別に
見舞金制度がございます。

1 家計に優しい掛金で
加入しやすい
火災以外の被害にも
あんしん保障。

3 築年数に関係なく
契約できる
住宅が新しくても古くても、
同じ掛金でご加入できます。

5 70%以上の焼損は
全焼扱い
全焼時は契約金額の全額を
素早くお支払いいたします。

組合員の皆様が火災等に遭ったとき、互いに助け合う制度です。

横浜市民共済 5つのPOINT



2 割戻金を組合員様にお戻し
剰余金は利用分量に応じて
割戻しております。
※剰余金が生じた場合のため、割戻率の変動や
割戻金がないこともあります。

4 保障とは別の
見舞金給付制度
地震見舞金等、保障とは別に
見舞金制度がございます。

1 家計に優しい掛金で
加入しやすい
火災以外の被害にも
あんしん保障。

3 築年数に関係なく
契約できる
住宅が新しくても古くても、
同じ掛金でご加入できます。

5 70%以上の焼損は
全焼扱い
全焼時は契約金額の全額を
素早くお支払いいたします。

組合員の皆様が火災等に遭ったとき、互いに助け合う制度です。

未来をつくる、神奈川県民のための

火災共済



資料請求・加入申し込みなど、
お電話またはHPからお問合せを
ご希望の方は下記までお問合せください。

お電話で **0120-073-203**
横浜市民共済生活協同組合
事務局 横浜市中区日本大通58 日本大通ビル8階

FAX **0120-647-959** ※FAXは24時間ご利用
いただけます。

HPで  <https://www.yokohamashimin-kyosai.or.jp>
横浜市民共済 検索

未来をつくる、神奈川県民のための

火災共済



資料請求・加入申し込みなど、
お電話またはHPからお問合せを
ご希望の方は下記までお問合せください。

お電話で **0120-073-203**
横浜市民共済生活協同組合
事務局 横浜市中区日本大通58 日本大通ビル8階

FAX **0120-647-959** ※FAXは24時間ご利用
いただけます。

HPで  <https://www.yokohamashimin-kyosai.or.jp>
横浜市民共済 検索

未来をつくる、神奈川県民のための

火災共済



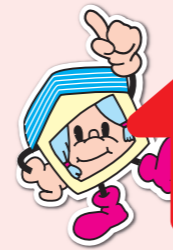
資料請求・加入申し込みなど、
お電話またはHPからお問合せを
ご希望の方は下記までお問合せください。

お電話で **0120-073-203**
横浜市民共済生活協同組合
事務局 横浜市中区日本大通58 日本大通ビル8階

FAX **0120-647-959** ※FAXは24時間ご利用
いただけます。

HPで  <https://www.yokohamashimin-kyosai.or.jp>
横浜市民共済 検索

加入していて大正解でした!



あなたの
街の

火災共済

我が家は大丈夫だと思っていたけど、やっぱり備えは必要!

トラブル1

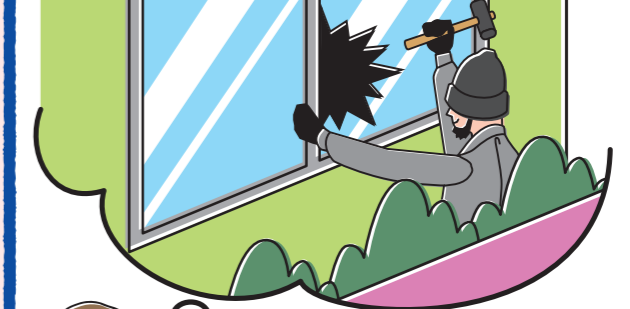
隣家の火事でもらい火!



保障のおかげで、
大切な我が家を修復できました!

トラブル2

空き巣に家を壊された!



空き巣に窓ガラスを割られた
けれど、保障のおかげで
修理できました!

※盗難品は除く

トラブル3

落雷によってテレビが故障!



修理代が不安でしたが、
保障のおかげで修理できました!

火災以外の 損害リスクも保障!

建物だけでなく
家財の保障も
おすすめ!



※イラストはイメージです。

中面の ハガキ

を切り離して
資料請求・加入お申込み
ができます!

掛金の負担も心配でした!



年間で
この掛金は
嬉しいわ!

(例) マンション等耐火専用住宅 ● 持ち家 / 家族3人 / 87㎡

年間
掛金 **8,400円**

■建物の保障
→ 契約金額 1,400万円
■家財の保障
→ 契約金額 700万円

! ご存知ですか? 火災共済は「火災以外」も保障するんです!